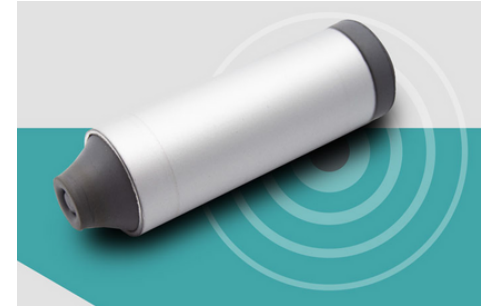


**PER APPLICAZIONI  
MULTIPLE**

**SENSORE  
ANTINTRU  
SIONE DA  
ESTERNO**

versatile, invisibile, inattaccabile



## VITHRA - SENSORI ANTINTRUSIONE DA ESTERNO

COSA E'

è un sensore passivo

- invisibile;
- non alimentato elettricamente;
- schermato da campi magnetici e scariche elettriche;
- che non monta elementi meccanici o elettronici;
- garantito 20 anni.





## VITHRA - SENSORI ANTINTRUSIONE DA ESTERNO

## COME FUNZIONA

il singolo sensore viene tarato in modo personalizzato così da adattarlo ad ogni singolo contesto.

I segnali ricevuti vengono "ripuliti" al fine di escludere quelli di natura occasionale/ambientale/climatici, così da eliminare falsi allarmi.

Il sistema si completa con un software per la programmazione.

Il sensore può essere programmato con un massimo di 7 parametri per l'analisi dei segnali, che vanno poi inviati ad una centrale di allarme per le operazioni successive.



## VITHRA - SENSORI ANTINTRUSIONE DA ESTERNO



## APPLICAZIONI

- ANTINTRUSIONE
- ANTICAMMINAMENTO
- ANTIARRAMPICAMENTO
- ANTISCAVALCAMENTO





## VITHRA - SENSORI ANTINTRUSIONE DA ESTERNO

# INSTALLAZIONE

- al di sotto delle superfici calpestabili
- nel terreno
- sulle superfici verticali
- sulle recinzioni esterne (reti, palizzate, ecc...)
- all'interno delle mura di cinta
- sui ponteggi





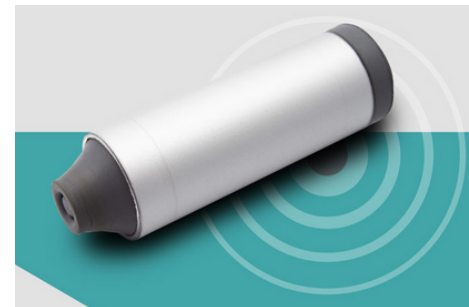
## VITHRA - SENSORI ANTINTRUSIONE DA ESTERNO

# INSTALLAZIONI PARTICOLARI

- TAPPETI SU MISURA (per proteggere opere d'arte, veicoli, oggetti di lusso, gioielli e preziosi, vestiti, ottica, ecc...)
- PEDANE (per proteggere pavimenti, ripiani, teche, ecc...)



## VITHRA - SENSORI ANTINTRUSIONE DA ESTERNO



## VANTAGGI

- invisibile
- non schermabile
- applicabile ovunque
- personalizzabile
- non alimentato elettricamente
- configurabile su 7 livelli di allarme



**VITHRA -  
SENSORI  
ANTINTRUSIONE  
DA ESTERNO**

**CONTATTI**

**francesco masi**



081 6171632 / 329 8081013



f.masi@supertechtvcc.it



[supertechtvcc.it](http://supertechtvcc.it)



80125 - napoli, via r. ruggiero, 107/d

